

Cinq sujets, douze variations

Un parcours pour explorer le trait, la couleur et la matière de l'aquarelle — du dessin précis et graphique au lâcher-prise total, sur deux séances par variation.

SUJET 1

Design & Transparence — Le trait et la masse

Objectif : mêler la rigueur d'un objet technique à la fluidité de l'eau. Style « Urban Sketching » évolué.



VARIATION A · DYNAMIQUE

La Basket Pop

- 1 Dessin lâche au trait noir + pose des premiers lavis de fondations (cobalt blue, rose pâles).
- 2 Superposition de couleurs saturées (scarlet red, jaune franc) style « splash », couleurs et définition des détails (lacets, logo).



VARIATION B · PRÉCIS

L'Appareil Photo Vintage

- 1 Dessin très précis + lavis uniformes gris colorés.
- 2 Ombres dures sur le métal (indigo), saturation (rouge), et reflets complexes du verre de l'objectif.



VARIATION C · TRANSPARENCE

La Bouteille de Parfum

- 1 Dessin très géométrique + pose des premiers lavis très clairs pour le liquide.
- 2 Ombres dures définissant le volume, saturation des couleurs et reflets brillants.

L'Architecture Graphique — Volume et ombre

Objectif : comprendre la perspective et les ombres portées nettes pour un rendu graphique. Pas de paysage.



VARIATION A · GÉOMÉTRIQUE

L'Escalier Industriel

- 1 Dessin détaillé de la structure + grands aplats uniformes (lavis plats).
- 2 Superposition d'ombres portées très nettes (bleu indigo / gris coloré) et travail sur les textures (métal, brique simplifiée).



VARIATION B · ILLUSTRATION

Le Bow Window

- 1 Dessin soigné de la perspective + lavis de fond pour les briques simplifiées.
- 2 Ombres dures définissant le volume, détails fins au pinceau (végétation simplifiée).

Abstraction Minérale & Organique — L'eau reine

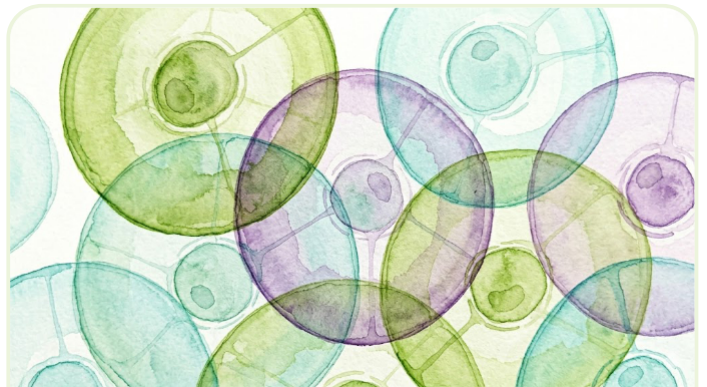
Objectif : lâcher-prise total et expérimentation de la chimie des pigments.



VARIATION A · CHAOS MOUILLÉ

La Galaxie

- 1 Mouillage complet du papier + fusion de couleurs intenses. Application immédiate de gros sel (étoiles) et film étirable (rides).
- 2 Retrait délicat du sel/film. Negative painting délicat autour des structures formées pour donner de la profondeur. Superposition de glacis transparents.



VARIATION B · GLACIS TRANSPARENTS

L'Iris

- 1 Dessin des formes organiques + pose de lavis uniformes très clairs de base (cobalt, jaune). *Séchage complet.*
- 2 Superposition délicate de lavis transparents de couleurs différentes, formant des gris colorés où ils se croisent. Travail sur les détails fins au pinceau pour les nervures.



VARIATION C · STRUCTURE

La Forêt de Négatif

- 1 Dessin des troncs + pose de lavis uniformes clairs (jaune ocre, bleu pâle) sur tout le papier sauf les troncs principaux. *Séchage complet.*
- 2 Negative painting intense autour des branches claires avec une couleur sombre (indigo, vert sapin). Gérer la propreté des bords pour faire apparaître la forêt.

SUJET 4

Portrait Mixte — Structure et explosion

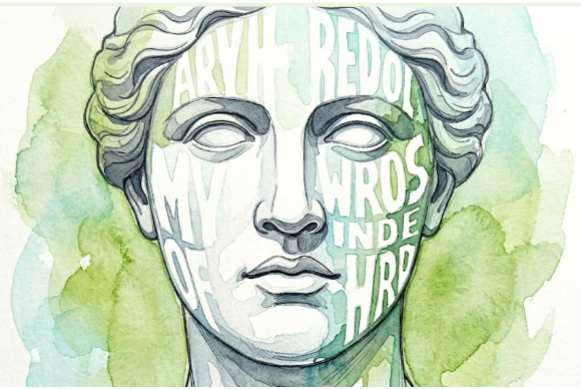
Objectif : faire cohabiter un sujet réaliste avec de l'abstraction contemporaine. Style Street Art.



VARIATION A · LÂCHE

La Statue « Splash »

- 1 Dessin soigné de la statue grecque. Pose des premières ombres douces et froides (cobalt, Payne's gray).
- 2 « Explosion » : une moitié du visage reste propre, l'autre explose en projections, coulures verticales et couleurs saturées (scarlet red, sapphire blue).



VARIATION B · MASQUAGE

Le Portrait Typo

- 1 Dessin très précis du visage. Masquage de mots clés ou de lignes sur les zones claires du visage. Pose de lavis uniformes pâles.
- 2 Ombres dures définissant le volume. Révélation du masquage : les mots clés apparaissent d'un blanc pur au milieu des ombres.

La Ville Nocturne & Typographie — Synthèse

Objectif : combiner la saturation des noirs, la gestion de la lumière et la réserve.



VARIATION A · SATURATION

La Skyline Noire

- 1 Dessin de la skyline + pose des premiers lavis de lumières (jaune ocre, orange) au mouillé. *Séchage complet.*
- 2 Travail sur les noirs intenses (indigo + sépia) saturant le papier pour créer un contraste dramatique. Les lumières jaillissent. Couleurs mouillées vers le bas.



VARIATION B · SYNTHÈSE MASQUAGE

La Skyline Noire — Typographie

- 1 Masquage d'un mot court (« FLOW », « AQUARELLE »...). Dessin de la skyline + pose des premières lumières pâles. *Séchage complet.*
- 2 Travail intense sur les noirs saturés. Une fois sec, retrait du masquage pour révéler le mot blanc pur au milieu du chaos sombre.